



Colorproof XF™  
PROOFING SOLUTIONS



**Krügercolor**  
**Dr. Jürgen Krüger**

Halker Zeile 82 ♦ D-12305 Berlin  
Tel. 030 - 76 28 80 47  
Fax 01212 - 5 291 32 413  
[www.dr-juergen-krueger.de](http://www.dr-juergen-krueger.de)  
[info@dr-juergen-krueger.de](mailto:info@dr-juergen-krueger.de)

Flexibel  
Skalierbar  
Effektiv

# Die ultimative Proofing-Lösung



## EFI Colorproof XF™

Um digitale Farbe dreht sich das Geschäft in jedem Unternehmen der grafischen Industrie – gleich, ob Druckerei, Vorstufenbetrieb, Verlag, Werbeagentur, Imaging-/Scan-Dienstleister, Copyshop, professionelle Fotografinnen oder Fotografen, Fotogeschäfte oder Fotolabore.

Als professioneller Anbieter in der digitalen Farbwelt müssen Sie in der Lage sein, Farbdaten in einer Vielzahl von Formaten zu übernehmen, zu verarbeiten und für eine breite Palette von Ausgabegeräten bereitzustellen: Für Offset-, Flexo-, Tief-, Sieb- und Digitaldruckmaschinen sowie Wide-Format-Tintenstrahldrucker – im Raum nebenan oder auf einem anderen Kontinent.

Grundvoraussetzung für einen entsprechenden Workflow ist eine digitale Proofing-Lösung, die schnell, flexibel und komfortabel ist und konsistente Ergebnisse liefert. EFI Colorproof XF, unsere neue modulare Proofing-Lösung, erfüllt alle diese Anforderungen und ist für Proofing-Einsteiger ebenso geeignet wie für Unternehmen, die an mehreren Standorten konsistente Farbe brauchen. EFI Colorproof XF kombiniert ein optimales Preis-Leistungs-Verhältnis mit hoher Flexibilität und ist die perfekte Antwort auf Ihre Proofing-Bedürfnisse – heute und morgen.

### Neu in Q3/2005:

- Fiery Option: Neue Ausgabeoption für multifunktionale Druckergruppen (inkl. Ausgabegeräte mit Fiery Steuerung)
- Dot Creator Option: Ausgabe von Halbtondaten in Form von Rasterproofs – einfacher Einstieg in Ctl-Workflow
- Einführung neuer Konzepte für Service und Support
- Unkomplizierte Produktionsfunktionen: Beschneiden und Sammelform – Flexible, zeitsparende und ressourcenschonende Auftragsverarbeitung
- Unterstützung weiterer Ausgabegeräte und Messinstrumente (siehe [www.efi.com](http://www.efi.com))
- Unterstützung weiterer Dateiformate: JPEG 2000 und Adobe Photoshop Format
- Zahlreiche Detailverbesserungen: Prioritäten für Auftragssteuerung und Workflow, Erinnerungsfunktion für Linearisierung, weitere Dateiformate, Separationsverarbeitung u.v.m.!

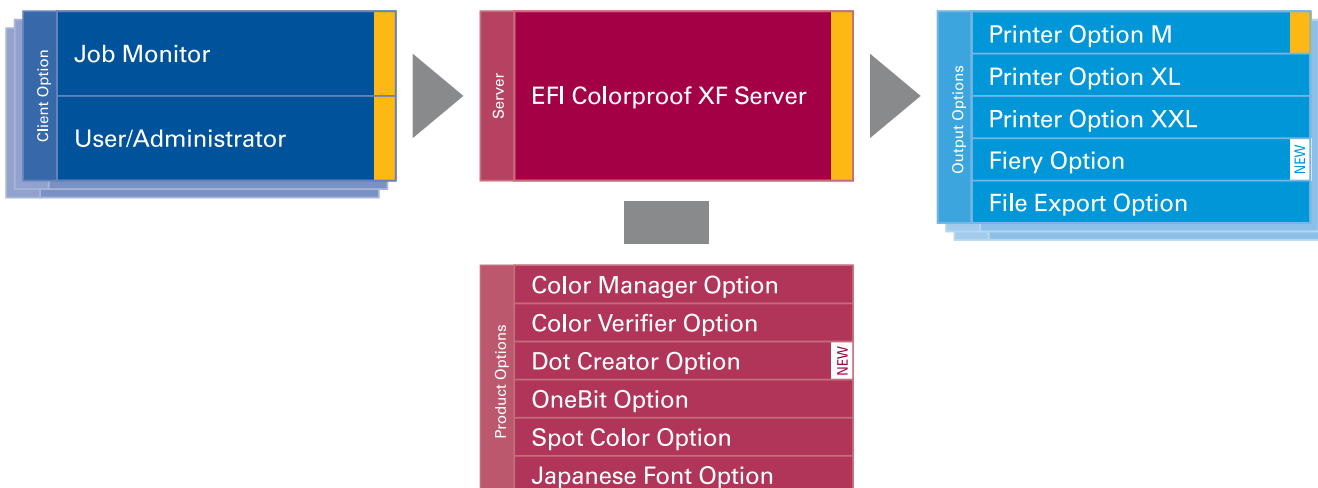


# Herausragende Technologie, weltweite Standards



## EFI Colorproof XF Produktstruktur

EFI Colorproof XF ist eine vielseitige Proofing-Lösung, die an verschiedenste Kundenanforderungen angepasst werden kann. Das Basispaket umfasst den EFI Colorproof XF Server, die Client Option und eine Printer Option M. Durch zusätzliche Ausgabe- und Produktoptionen kann die Konfiguration so erweitert und angepasst werden, dass die Wettbewerbsfähigkeit und Innovationskraft Ihres Unternehmens jederzeit gewährleistet ist.



NEW

Neu in Q3/2005



Teil des Basispakets

EFI Colorproof XF kombiniert unsere führende Farbmanagement-Technologie mit gängiger, standardisierter Hardware. Das bedeutet hohen Investitionsschutz und die Gewissheit, dass ein zuverlässiges, kosteneffizientes System mit Ihren Ansprüchen und dem technischen Fortschritt wächst.

- EFI Colorproof XF unterstützt alle in der Druckvorstufe gängigen Datenformate. So kommen die Vorteile von EFI Colorproof XF unabhängig vom jeweiligen Format zum Tragen – gleich, ob PostScript, PDF, JPEG, JPEG 2000, TIFF, TIFF/IT, PSD, Scitex, Delta-Listen oder DCS.
- Das eingebaute Farbmanagement-System auf Basis des bekannten und bewährten ICC-Standards bietet nahezu unbegrenzte Möglichkeiten der Workflow-Konfiguration – von der Bildaufnahme über die Monitoranzeige und den Probeandruck auf Papier bis hin zur endgültigen Druckausgabe.
- Durch die Unterstützung der aktuellsten Version des Datenaustauschformats JDF lässt sich EFI Colorproof XF in eine Vielzahl von Workflows einbinden und optimiert die Effizienz durch den Austausch digitaler Daten.
- Die plattformübergreifende Einsetzbarkeit bedeutet ein Höchstmaß an Flexibilität – die problemlose Kombination und Integration von Mac-OS-X-Workstations mit Windows-Servern.
- Bereits das Basispaket von EFI Colorproof XF unterstützt standardmäßig verschiedene Ausgabetechnologien – Tintenstrahldrucker, Laser- / LED-Drucker und andere.
- EFI Colorproof XF erhielt weltweit anerkannte Zertifizierungen (z.B. SWOP, Sicogif, 3DAP und FOGRA-cert).
- Die neu gestaltete Benutzeroberfläche erhöht den Bedienkomfort, verkürzt die Einarbeitungszeit und steigert Ihre Produktivität.

# Konfigurations- beispiele



**EFI Colorproof XF ist die perfekte Lösung für jede Umgebung.**

## Akzidenzdruck

Akzidenzdruckereien haben folgende Anforderungen:

- Farbliche und inhaltliche Kontrolle von Druckaufträgen
- Verkürzung von Rüstzeiten
- Einsparungen beim Verbrauch von Farbe und Papier
- Arbeiten nach Standards wie ISO 12647, SWOP oder Sicogif

### Empfohlene Produktkonfiguration

EFI Colorproof XF Server	
Client Option	
Printer Option M	
Spot Color Option	
Color Manager Option	
Color Verifier Option	

Teil des Basispakets

Bei dieser Konfiguration kann eine Vielzahl von Anwendern einfach Aufträge an den Proofing-Server übergeben. Ein Administrator ist für die Verwaltung der Workflows, der Einstellungen und der Benutzerrechte zuständig.

Der EFI Colorproof XF Server bietet alles, was Sie fürs Contract Proofing brauchen: Dateien in den Formaten PostScript, PDF, Scitex CT/LW oder Delta-Listen werden farblich korrekt ausgegeben.

Die Spot Color Option bietet umfassende Unterstützung für Pantone-, HKS- und Toyo-Sonderfarben – einschließlich Kontrolle der Volltöne, Halbtöne und des Überdrucken-Verhaltens.

Mit der Color Manager Option können Sie Papierprofile erstellen und optimieren, um gängige Industriestandards wie ISO 12647, SWOP, Sicogif u. a. exakt einzuhalten. Und die Color Verifier Option erleichtert Ihnen das Prüfen und Dokumentieren, dass Sie die vorgegebenen Toleranzen auch einhalten. Außerdem unterstützt Sie diese Option dabei, Ihre Druckmaschine konstant zu halten.

## Zeitungsdruck

Beim Zeitungsdruck sind drei Faktoren entscheidend:

- Proofofen auf Auflagenpapier
- Verlässliche Inhaltskontrolle
- Sicherstellung der Datenintegrität

### Empfohlene Produktkonfiguration

EFI Colorproof XF Server	
Client Option	
Printer Option M	
OneBit Option	
Printer Option XXL	

Teil des Basispakets

Die OneBit Option verarbeitet die hoch aufgelösten Rasterdaten Ihrer Front-End-RIP-Lösung. So werden entsprechend dem R.O.O.M.-Konzept ("RIP Once, Output Many") für das Drucken und das Proofofen dieselben OneBit-Dateien verwendet, und der Proof entspricht – auch in der Rasterstruktur – exakt dem endgültigen Ausdruck. Auf diese Weise können Sie Ihren Kunden das endgültige Erscheinungsbild ihrer Anzeigenaufträge präsentieren. Für das Proofofen von Zeitungsformaten müssen Großformat-Plotter angesteuert werden, von denen einige hervorragend geeignet sind, direkt auf Auflagenpapier zu proofofen.

Dadurch steht die Printer Option M, Teil der Basiskonfiguration, für andere Anwendungsbereiche zur Verfügung – beispielsweise für Halbtoneproofs von Zeitungsbeilagen.

## Werbung

Werbeagenturen und Marketing-Abteilungen in Unternehmen wollen wissen, ob ihre kreativen Ideen in der Umsetzung funktionieren.

### Empfohlene Produktkonfiguration

EFI Colorproof XF Server	
Client Option	
Printer Option M	
Spot Color Option	

Teil des Basispakets

Für Kreative gehört das ständige Ausprobieren von Ideen zum Arbeitsalltag. Wie wird der Broschürenentwurf in gedruckter Form aussehen? Passt das Orange zu den Hausfarben eines Unternehmens? Wie wirkt das Foto nach der Retusche?

In Verbindung mit einem LED/Laserdrucker liefert EFI Colorproof XF die Antworten auf diese Fragen innerhalb von Minuten. Mit einem schnellen Laserdrucker können Sie für eine Messe am nächsten Tag 300 Exemplare einer Produktbroschüre in der Farbigkeit eines Offsetdruckes produzieren. Selbst das Drucken der Präsentation, die der Geschäftsführer für eine kurzfristig einberufene Vorstandssitzung benötigt, wird mit EFI Colorproof XF schnell und einfach erledigt. Und für farbverbindliche Contract-Proofs können Sie einen zusätzlichen Tintenstrahldrucker integrieren, indem Sie Ihre Konfiguration um eine Printer Option erweitern.



„Die digitale Technologie entwickelt sich in der Druckindustrie mit atemberaubender Geschwindigkeit weiter. Die Client-Server-Architektur von EFI Colorproof XF mit ihrer Vielzahl an Funktionen hilft uns, dieser Entwicklung immer einen Schritt voraus zu sein.“

*Markus Giesselmann, Westfalia-Druckerei, Bad Oeynhausen, Deutschland*



## EFI Colorproof XF Server + Client Option

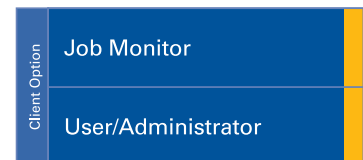
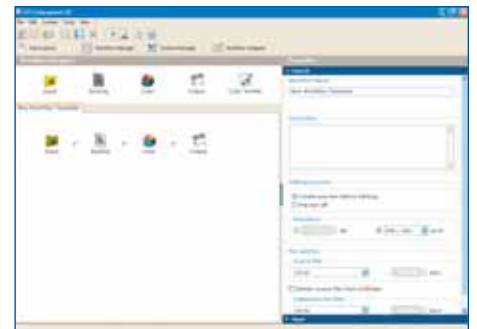
### Der richtige Workflow für jeden Betrieb

Durch die innovative Client-Server-Architektur und das modulare Design von EFI Colorproof XF kann sich jedes Unternehmen ein individuelles Proofing-System zusammenstellen, das den heutigen Bedarf abdeckt und bei steigenden Ansprüchen mitwächst.

#### EFI Colorproof XF Server – Der Kern des Systems

Die grundlegenden Proofing- und Druckvorgänge finden auf dem EFI Colorproof XF Server statt. Dank der folgenden Standardfunktionen lassen sich schon mit dem Basispaket neue Geschäftschancen eröffnen:

- Unterstützung für eine Vielzahl von Dateiformaten: PostScript, PDF, JPEG, JPEG 2000, TIFF, TIFF/IT, PSD, Scitex CT/LW, Delta-Listen und DSC-Dateien
- Adobe PostScript 3 – Unterstützung für grundlegende Funktionen wie Überdrucken, In-RIP-Separation und Font-Download
- Kompatibilität mit Industriestandards – ICC, PDF/X und JDF
- Fogra/Ugra-Medienkeil v2.0
- Unterstützung von Mehrprozessor-Umgebungen
- Halbton-Proofing auf Basis des international anerkannten ICC-Standards
- Farbmanagement mit drei Profilen – Unterstützung für Proof-Anwendungen und Farbraum-Konvertierungen
- Integriertes Linearisierungstool für die messwert-basierte Druckerlinearisierung
- PANTONE® Hexachrome® enabled
- Unterstützung von Device-Link-Profilen
- Unkomplizierte Produktionsfunktionen (Beschneiden & Sammelform)



#### EFI Colorproof XF Client Option – Maßgeschneiderte Konfigurationen

Die EFI Colorproof XF Client Option ist die Verbindung zum EFI Colorproof XF Server und steuert dessen Betrieb. Die dreischichtige Architektur der Client Option erlaubt die Vergabe individueller Zugriffs- und Administrationsberechtigungen für die einzelnen Client-Workstations, was die Flexibilität erhöht und maßgeschneiderte Konfigurationen ermöglicht.

- **Administrator:** Ein Administrator hat die uneingeschränkte Kontrolle über den EFI Colorproof XF Server. Er entscheidet über das Setup und die Konfiguration der Software und die Vergabe von Zugriffsrechten, er steuert die Kalibrierung und die Profilerstellung. Er ist berechtigt, Aufträge anzuzeigen, hinzuzufügen, zu drucken, zu beenden und abzurechnen, die Auftragspriorität zu ändern und Workflow-Einstellungen durch Auftragseinstellungen zu überschreiben.
- **User:** Ein Anwender kann alle Aufträge in jedem Workflow anzeigen, dem er angehört, er kann aber nur eigene Aufträge steuern und verarbeiten. Ein Anwender kann keine Änderungen an einem Workflow vornehmen, sondern muss die Einstellungen auf Auftragsbasis festlegen.
- **Job Monitor:** Dies ist das einfachste Werkzeug, um mit dem EFI Colorproof XF Server zu arbeiten. Er ermöglicht das Hinzufügen, Anzeigen, Löschen und Verschieben eigener Aufträge innerhalb des Workflows.



„In EFI Colorproof XF wird die Ausgabe auf elegante und einfache Weise gehandhabt. Wir mussten uns lediglich für eine Ausgabegröße entscheiden – uns aber nicht auf eine Technologie festlegen. Und die Fähigkeit, mehrere Drucker einzurichten, gibt uns enorme Flexibilität.“

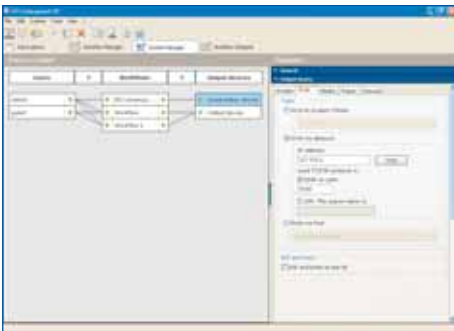
*Klaus Schotte, Druckerei Schotte, Krefeld, Deutschland*

Output Options	Printer Option M
	Printer Option XL
	Printer Option XXL
	Fiery Option
	File Export Option

## Output Options

### Flexibilität pur

Das modulare Konzept von EFI Colorproof XF unterstützt eine breite Palette von Ausgabeoptionen, so dass die Proofing-Lösung individuell an den jeweiligen Workflow und die vorhandenen Geräte angepasst werden kann. Eine Output Option M gehört zum Lieferumfang des Basispakets. Sie kann durch eine unbegrenzte Anzahl zusätzlicher Output Options erweitert werden. So sieht echter Multi-Printer-Support aus.



### Freie Wahl bei den Ausgabeoptionen

Für EFI Colorproof XF werden in Abhängigkeit von der Druckergröße drei Ausgabeoptionen angeboten: Output Option M (für A3/A2-Drucker bzw. bis zu 18" bzw. 43 cm), Output Option XL (für Drucker von 19" bis 24" bzw. 45 cm bis 61 cm) und Output Option XXL (für Drucker ab 25" bzw. 63 cm).

Bei der Wahl der für Sie geeigneten Option können Sie die Drucktechnologie ganz außer Acht lassen – entscheidend ist allein die Größe! So unterstützt beispielsweise die Output Option M sowohl Tintenstrahl- als auch LED-/Laserdrucker.

### Fiery Option

Jetzt können Sie Ihre Proofing-Kapazitäten durch die Leistungsfähigkeit und Geschwindigkeit der Fiery-Funktionen erweitern.

Die Fiery Option ermöglicht Ihnen Ihre Proofs direkt auf Geräten mit Fiery-Steuerung auszudrucken. Sie können verschiedene Geräte zu einem multifunktionalen Drucker-Pool zusammenfassen, den Sie flexibel für Contract-, Content und Concept-Proofs sowie für die digitale Druckproduktion nutzen. Die Fiery Option ermöglicht Ihnen auch, EFI's Best Technologies für die Linearisierung, die Charakterisierung und die Qualitätssicherung von Fiery gesteuerten Geräten einzusetzen.

### File Export Option

Die File Export Option von EFI Colorproof XF erhöht die Flexibilität des Proofing-Workflows zusätzlich, da sie den Export von farbkorrigierten PDF- und TIFF-Dateien ermöglicht.

## Kalibrierung

Kalibrierung bedeutet, den angeschlossenen Drucker in einen definierten Ausgangszustand zu versetzen – die Grundvoraussetzung für die Produktion zuverlässiger und hochwertiger Digitalproofs.

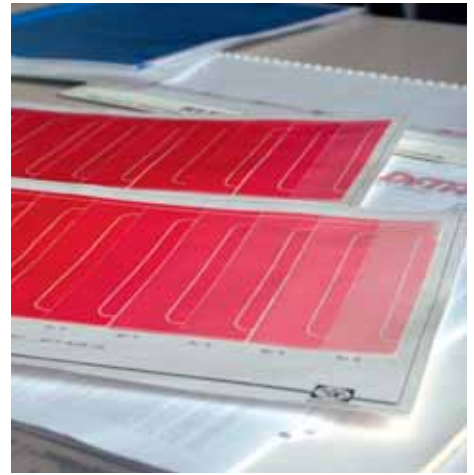
### Professionelle Linearisierung standardmäßig

Zum Lieferumfang von EFI Colorproof XF gehört mit dem EFI LinTool eine professionelle Technologie für die Druckerlinearisierung – Grundlage für einen genauen und jederzeit wiederholbaren ICC-Workflow. In Verbindung mit Farbmessinstrumenten sorgt das EFI LinTool für farbverbindliche, konsistente Proofs.

Durch die Nachlinearisierung auf der Basis von Messwerten ist es möglich, das Ausgabeverhalten eines Druckers nach dem Wechsel des Druckkopfes oder einer Tintenpatrone wiederherzustellen oder veränderte Umgebungsbedingungen zu berücksichtigen.

„Die Spot Color Option ist unverzichtbar. Markeninhaber verlangen Wirksamkeit und Konsistenz, und mit der Spot Color Option geben wir ihnen beides.“

*Klaus Schotte, Druckerei Schotte, Krefeld, Deutschland*



## Spot Color Option

### Reizen Sie den Farbraum Ihres Druckers aus

Die konsistente Wiedergabe von Haus- und Firmenfarben ist von entscheidender Bedeutung für erfolgreiche Markenpflege – und ermöglicht Ihnen, noch bessere Proofing-Dienstleistungen anzubieten.

Die Verwendung von Sonderfarben, sei es als Hintergrundfarbe oder als Element einer Vierfarbeproduktion, gehört zu den Alltäglichkeiten in der Verpackungs- und Designindustrie, in der Druckvorstufe und in branchenverwandten Umgebungen.

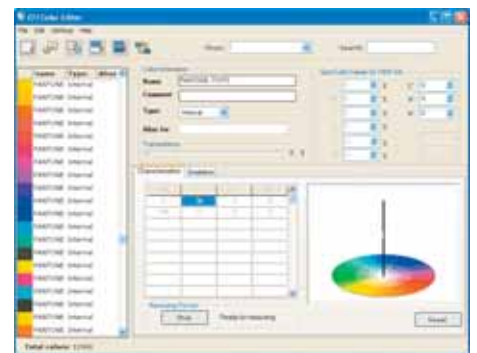
Mit der EFI ColorProof XF Spot Color Option können Sie Sonderfarb-Jobs verarbeiten und farbverbindlich ausgeben – und damit im Bereich von Markenartiklern und der Verpackungsindustrie sowie im Digital- und Akzidenzdruck erfolgreich tätig sein.

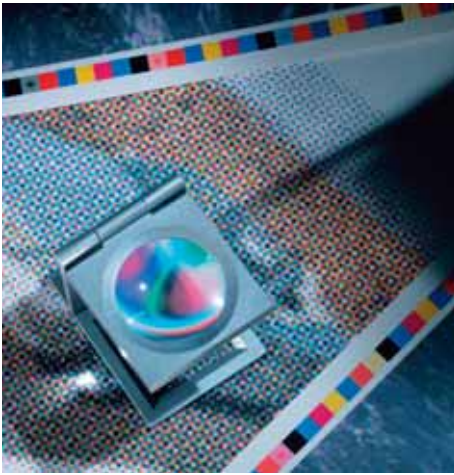
EFI kooperiert eng mit führenden Anbietern von Farbsystemen wie Pantone, HKS und Toyo. Dadurch stellt EFI die hohe Übereinstimmung zwischen den Spot-Farbdefinitionen von Colorproof XF und den Originaldefinitionen sicher.

### Zu den wichtigsten Leistungsmerkmalen gehören:

- Umfassende Steuerung von Volltönen und Halbtönen
- Definition der Sonderfarben-Transparenz, um das Erscheinungsbild im Überdrucken zu beeinflussen
- Komplette Sonderfarb-Bibliotheken für Pantone, HKS, HKS 3000 Plus und Toyo
- Unbeschränkte Anzahl von Sonderfarben pro Auftrag
- Definition von Gradationskurven in Prozent
- Sonderfarbendefinition in L\*a\*b\* (messtechnisch) und CMYK/CMYKOG (Eingabe von Werten)
- Aliasfunktion zur Identifizierung von Sonderfarben, die vom Standard abweichend benannt sind
- Das Messen von Farbwerten aus der Anwendung heraus macht Fremdlösungen überflüssig

Product Options	Color Manager Option	NEW
	Color Verifier Option	
	Dot Creator Option	
	OneBit Option	
	Spot Color Option	
	Japanese Font Option	





„Die Gewissheit, dass wir bei den Proofs mit exakt denselben Rasterdaten arbeiten wie im Auflagendruck, gibt uns und unseren Kunden Sicherheit.“

Markus Giesselmann, Westfalia-Druckerei, Bad Oeynhausen, Deutschland

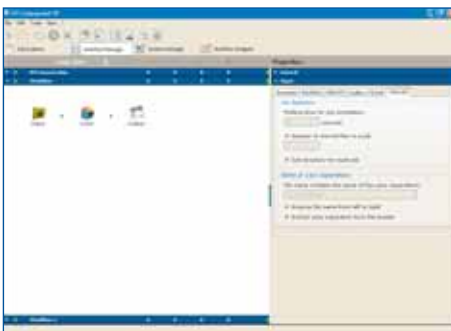
Product Options	Color Manager Option	NEW
	Color Verifier Option	
	Dot Creator Option	
	OneBit Option	
	Spot Color Option	
	Japanese Font Option	

## OneBit Option

### Herausragende Rastertechnologie

Bei kritischen Anwendungen sind Kunden und Druckereien gleichermaßen darauf angewiesen, dass Proof und Auflagendruck absolut übereinstimmen. Diese Sicherheit bieten nur Rasterproofs.

Je nach Anwendungsgebiet und Art der Aufträge bietet EFI Colorproof XF zwei Optionen für die gerasterte Ausgabe: Die OneBit Option und die Dot Creator Option.

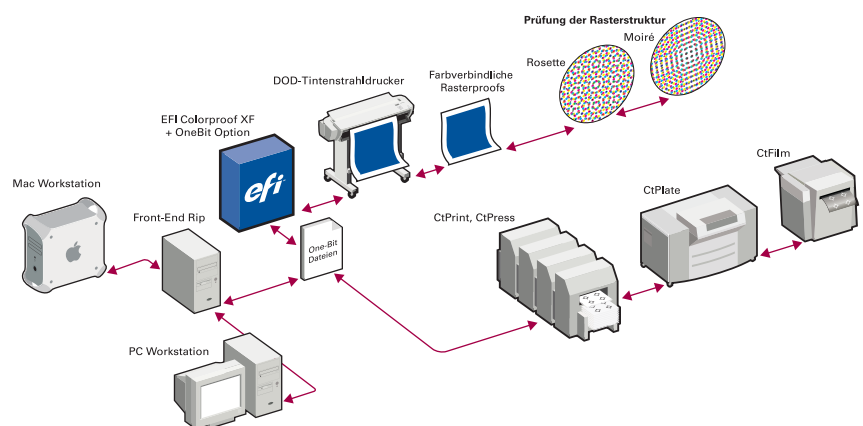


### Gleiche Rasterdaten in Proof und Druck

Mit der OneBit Option können ICC-basierte, farbverbindliche Rasterproofs auf DOD-Tintenstrahldruckern (DOD= Drop-on-Demand) erstellt werden – hierfür werden dieselben Daten verwendet wie für den Auflagendruck.

One-Bit-Dateien werden von RIPs für Film- oder CtP-Belichter erzeugt. Sie enthalten die hoch aufgelösten, farbseparierten Rasterdaten, aus denen die Filme oder Druckplatten erstellt werden. Für jede Farbseparation gibt es eine eigene One-Bit-Datei.

Die OneBit Option ist in der Lage, One-Bit-Dateien führender Film- oder CtP-Belichter zu lesen, wieder zusammensetzen und unter Wahrung der Rasterstruktur auf Tintenstrahldruckern auszugeben. Da der RIP-Vorgang vor dem Proofing erfolgt, zeigt der Proof exakt denselben Inhalt wie die One-Bit-Dateien, so dass RIP-Fehler, Artefakte und inhaltliche Fehler festgestellt werden können, bevor der Auflagendruck startet, in dem Fehlerbehebung teuer wird. Auf diese Weise reduzieren Sie Makulatur und Materialverbrauch und sparen Zeit und Kosten.







## Dot Creator Option

### Von Halbtondaten zum Rasterproof

Im Hinblick auf die Rasterung verfolgt EFI Dot Creator einen anderen Ansatz als OneBit. Bei dieser Option werden Halbtondaten gelesen und für die Ausgabe auf DOD-Tintenstrahldruckern gerastert – ohne den Weg über einen Film- oder CtP-Belichter.

Mit der Option EFI Dot Creator können Halbtondaten als gerasterte Proofs oder Drucke ausgegeben und Offset-, Flexo- und Siebdruckausgaben überzeugend simuliert werden.

EFI Dot Creator ermöglicht den problemlosen Einstieg in die Ctl- oder CtP-Technologie (Computer to Inkjet Film bzw. Computer to Plate) – und ist eine wertsteigernde Erweiterung für jede Produktionsumgebung, die durch ihre hohe Kosteneffizienz und Anwenderfreundlichkeit überzeugt.

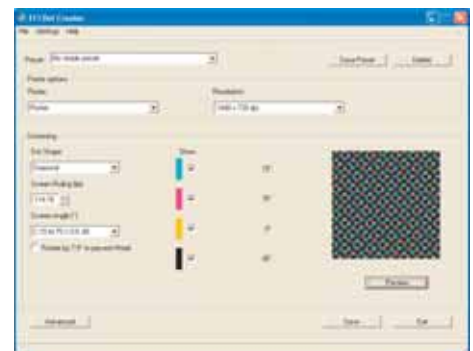
#### Wichtige Leistungsmerkmale:

- Die Anti-Moiré-Option von EFI erkennt und korrigiert Rastereinstellungen, die zu Moirés führen können.
- Eine Vielzahl gängiger Rasterpunktformen steht zur Auswahl.
- Rasterwinkel und Lineatur (2-300 lpi) können frei definiert werden.
- Zum Lieferumfang gehören Sets mit geprüften Rasterwinkelkombinationen.
- Für Siebdruckanwendungen wird die Einstellung „Add 7.5°“ unterstützt.
- Für jede Prozessfarbe wird die Rasterorschau unterstützt.

Bei unseparierten Aufträgen werden Sonderfarben nach CMYK konvertiert.

Bei separierten Aufträgen können Sonderfarben zu einer der Einstellungen für C, M, Y oder K zugeordnet werden. Die Ausgabe der Separationen in Schwarz macht es möglich, einen normalen DOD-Tintenstrahldrucker als Film- oder Plattenbelichter zu nutzen und mit ihm Filme bzw. Druckplatten für den Produktionsdruck zu erstellen.

Product Options	Color Manager Option
	Color Verifier Option
	Dot Creator Option <b>NEW</b>
	OneBit Option
	Spot Color Option
	Japanese Font Option





„EFI ist es gelungen, ein ungemein leistungsstarkes und hochprofessionelles Farbmanagement mit einer wirklich einfachen Handhabung zu kombinieren. Nach nur wenigen Stunden Einarbeitung konnten unsere Benutzer bereits sehr komplexe Abläufe umsetzen.“

*Jens Ryfisch, Paperwork, Euskirchen, Deutschland*

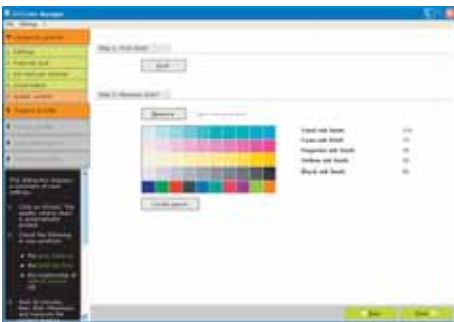
Product Options	Color Manager Option	NEW
	Color Verifier Option	
	Dot Creator Option	
	OneBit Option	
	Spot Color Option	
	Japanese Font Option	

## Color Manager Option

### Alles, was Sie fürs Farbmanagement brauchen

In Verbindung mit der Color Manager Option bietet EFI Colorproof XF ein komplettes Paket ICC-basierter Werkzeuge für das professionelle Farbmanagement – von der Druckerkalibrierung bis hin zur Erstellung von ICC-Papier- und Referenzprofilen.

Mit der Color Manager Option erzeugen Sie konsistente, verlässliche Proofs, optimiert auf die individuellen Eigenschaften des Proofdruckers sowie des Auflagen-Druckverfahrens – die perfekte Antwort auf alle Proof-Bedürfnisse.



### ICC-Profilerstellung – einfach und schnell

Die einfach zu bedienende Benutzeroberfläche der Color Manager Option bietet eine perfekte Unterstützung bei allen für die Profilerstellung notwendigen Schritten – so kann jeder Anwender unabhängig von Fachwissen und Erfahrung Ergebnisse auf höchstem Niveau erzielen.

Das Papierprofil beschreibt die farblichen Eigenschaften der spezifischen Kombination von Proofdrucker, Papier und Tinte; das Referenzprofil enthält dieselben Angaben für den Auflagedruck oder angestrebten Produktionsstandard: Offsetdruck, Tiefdruck, Flexodruck, ISO 12647, SWOP, Sicogif usw.

Dank des integrierten Expertenwissens können Sie mit der Color Manager Option Profile schnell und mit wenig Aufwand erstellen. Sie müssen nur verschiedene Testcharts drucken und mit einem der unterstützten Spektralfotometer messen – alles weitere übernimmt die Software für Sie.

### Weitere Schlüsselfunktionen der Color Manager Option sind:

- Durch die visuelle Kompensation von Plattenkurven (die für das Rasterproofen mit der OneBit-Option benötigt werden) können für Halbton- und Rasterproofs dieselben Profile verwendet werden; dies sorgt einerseits für übereinstimmende Farbergebnisse und erlaubt andererseits die flexible Nutzung von unterschiedlichen Druckplattentypen.
- Die Color Manager Option ist die erste ICC-basierte Lösung für die iterative Optimierung von ICC-Papierprofilen. Dabei wird die gemessene Farbdifferenz zwischen Proof und Referenz in mehreren Durchgängen reduziert.
- Durch die Möglichkeit der Weißpunkt-bearbeitung können vorhandene Papier- und Referenzprofile an andersfarbige Papiersorten angepasst werden, ohne dass die Profile neu erstellt werden müssen.
- Die Option unterstützt eine breite Palette von Spektralfotometern, u.a.: EFI ES-1000, EFI Best Eye, GretagMacbeth Eye-One, GretagMacbeth iCColor, GretagMacbeth Spectroscan, X-Rite DTP 20, 41, 41/B (USB), 41/T, 45, 70.
- Die Linearisierung auf L\*a\*b-Basis sorgt für optimale Ergebnisse und eine perfekte Graubalance.
- Die Color Manager Option enthält einen einzigartigen Profilierungskeil mit 44 Farbfeldern – damit können Sie Profile für Offsetdruckmaschinen erstellen, ohne dass für diesen Zweck ein eigener Maschinenlauf notwendig wird.

„Im digitalen Proofing ist Vertrauen in die korrekte Farbwiedergabe genauso wichtig wie die Geschwindigkeit. Mit der Color Verifier Option haben wir die Gewissheit, dass alle am Produktionsprozess Beteiligten von identischen Farben ausgehen.“

Ingo Hosemann, Hötzel, RFS & Partner, Stadtlohn, Deutschland



## Color Verifier Option

### Qualitätssicherung für Farben

In einem modernen digitalen Workflow können Kunde, Vorstufenbetrieb und Druckerei in derselben Stadt oder auf verschiedenen Kontinenten ansässig sein. Von entscheidender Bedeutung ist, gewährleisten zu können, dass alle Beteiligten über die gleichen Farben sprechen.

EFI Color Verifier ist eine komfortable Lösung für die Qualitätssicherung, mit der Farbwerte unter verschiedenen Aspekten gemessen und verglichen werden können, beispielsweise Proof mit Proof, Druck mit Druck, Proof mit Profil oder Druck mit Referenz. Mit der Color Verifier Option können Sie auf einfache Weise die Übereinstimmung zwischen einem Referenzdruck und späteren Druckdurchgängen prüfen oder sicherstellen, dass Ihr Proof mit der Druckausgabe oder mit einem Schlüsselstandard wie ISO 12647 übereinstimmt.

#### Messen, vergleichen, darstellen

Die Color Verifier Option enthält ein Spektrofotometer (für die Messung), Software (für den Vergleich) und eine Auswahl von Kontrollstreifen (der Fogra/Ugra Medienkeil v2.0a ist Bestandteil des EFI Colorproof XF Servers). Die Software vergleicht Proof mit Druck, Proof mit Referenzprofil, Druck mit Branchenstandard (z.B. Medienstandard) und andere Kombinationen und prüft, ob vom Anwender festgelegte Farbtoleranzen eingehalten werden.

Die Software analysiert die Daten und zeigt sie in drei Spalten an, wobei die erste Spalte die Sollwerte (die Referenz), die zweite Spalte die tatsächlichen Werte (Proof oder Druck) und die dritte Spalte die Differenz zwischen den Werten in den beiden ersten Spalten darstellt. Eine grafische Darstellung, die zwei- oder dreidimensional angezeigt werden kann, verdeutlicht den Farbraum und die Position der Abweichungen. Als Benutzer können Sie Toleranzen für Einzelwerte und den Durchschnitt aller Werte festlegen.

#### Wichtige Leistungsmerkmale der Color Verifier Option sind:

- Die JDF-basierte Einbettung und Kommunikation von Einstelldaten und Messwerten ermöglicht den bidirektionalen Ergebnisaustausch zwischen Absender und Empfänger.
- Die Option erstellt ein druckfähiges Protokoll nach ISO/DIS 12647.
- Für den Druck des Protokolls wird die DYMO-Labelwriter-Serie unterstützt.
- Die Messwerte können als L\*a\*b-, LCh-, XYZ-, RGB- oder CMYK-Dichtewerte dargestellt werden.
- Die Option unterstützt anwenderdefinierte, herstellereigenspezifische und standardisierte Kontrollstreifen, z. B. Fogra/Ugra-Medienkeil 2.0, EFI Color Verifier Chart.
- Die Messwerte können in die Windows-Zwischenablage kopiert und von dort in andere Anwendungsprogramme eingefügt werden.
- Die Option unterstützt eine breite Palette von Spektrofotometern, u.a.: EFI ES-1000, EFI Best Eye, GretagMacbeth Eye-One, GretagMacbeth iColor, GretagMacbeth Spectroscan, X-Rite DTP 20, 41, 41/B (USB), 41/T, 45, 70.

Product Options	Color Manager Option	NEW
	Color Verifier Option	
	Dot Creator Option	
	OneBit Option	
	Spot Color Option	
	Japanese Font Option	





## Service und Support

### Machen Ihr Leben einfacher

Ein leistungsfähiges Proofing-System ist genauso wichtig wie die professionelle Unterstützung bei der täglichen Arbeit. Einfache Software-Upgrades, rasche und präzise Antworten auf Ihre Fragen sowie eine kompetente Beratung helfen Ihnen Ihre Produktivität zu steigern.

Hier setzt das überzeugende Support- und Servicekonzept von EFI mit seinen beiden – getrennt und in Kombination angebotenen – Verträgen an. So können Sie frei entscheiden, welchen Leistungsumfang Sie nutzen wollen.

#### **Software Maintenance Contract (SWMC)\* und Ihr EFI Colorproof XF ist immer auf dem neuesten Stand**

Neue innovative Funktionen erweitern das Leistungsspektrum Ihres Proofing-Systems. Gleichzeitig erfordern Neuerungen bei Betriebssystemen, Schnittstellen und Hardware die konsequente Weiterentwicklung von EFI Colorproof XF.

Mit dem Software Maintenance Contract (SWMC) profitieren Sie ganz automatisch von diesen Innovationen, da Sie alle Neuerungen als Online-Updates erhalten – ganz einfach und bequem. Mehr noch: Der SWMC gilt für alle Erweiterungen Ihrer XF-Konfiguration und das zu einem festen Preis. Selbst Optionen, die Sie nachträglich erwerben, fallen unter den existierenden Vertrag. So ist Ihr Proofing-System immer auf dem neuesten Stand der Technik und bietet Ihnen entscheidende Produktivitätsvorteile.

#### **Support Services Contract (SSC)\* Rasche Hilfestellung und kompetente Beratung**

Rasche und klare Antworten sind essenziell für Ihr Tagesgeschäft. Der Support Services Contract (SSC) bietet Ihnen die Möglichkeit, sich direkt an EFI zu wenden, wenn Sie Fragen technischer Art haben oder Tipps und Tricks für den optimalen Einsatz von EFI Colorproof XF benötigen. Die Vertragsoption SSC gilt für alle Erweiterungen Ihrer XF-Konfiguration. Die Unterstützung wird in Englisch, Französisch und Deutsch angeboten.

Sie können Ihre Anfragen telefonisch oder per E-Mail an uns richten. Unsere erfahrenen Mitarbeiter werden Ihre Fragen zuverlässig beantworten und Sie kompetent beraten. Sie erreichen sie montags bis freitags zwischen 9:00 bis 17:00 Uhr (MEZ). Nutzen Sie diesen wichtigen Zeit- und Effizienzgewinn.

Unsere Mitarbeiter sind außerdem in der Lage, über das Netzwerk auf Ihren XF Server zuzugreifen, um im Client-Modus ein Problem direkt in Ihrer Umgebung zu analysieren. WebEx – das dafür verwendete Tool – ermöglicht einen hocheffizienten Service auf Top-Niveau.

\*in Kürze verfügbar. Bitte beachten Sie, dass der SSC nicht in der Region Asien-Pazifik verfügbar sein wird.



## EFI Proof Paper

### Eine wichtige Komponente Ihres Digitalproof-Systems

Das eingesetzte Papier beeinflusst maßgeblich die Farbwiedergabe Ihres Tintenstrahldruckers. Bei der Auswahl des geeigneten Mediums sollten Sie also nicht weniger wählerisch sein als bei der Auswahl des Druckers und der Software.

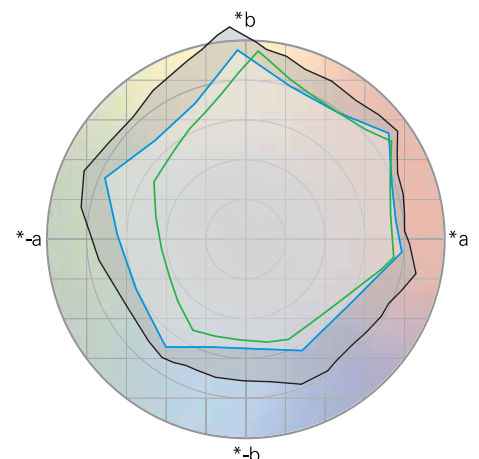
Unter dem Label EFI Proof Paper bieten unsere Fachhandelspartner eine Palette an hochwertigen Medien an, die von unseren Entwicklern spezifiziert und unter strengsten Qualitätsauflagen produziert werden. Unser Ziel ist es, Sie für jede Aufgabestellung in der Welt des digitalen Proofens und des Fotografierens mit dem richtigen Papier auszustatten.

Sie können aus mehr als 30 Papiersorten wählen, darunter:

- EFI Proof Premium Paper 8260 Semiglossy (260 g/m<sup>2</sup>)
  - Speziell entwickelt für Offset-Proofs
  - Sehr großer Farbumfang; entspricht den Papierklassen 1 und 2 der ISO 12647-2
  - Sehr hohe Helligkeit (L: 96,3)
- EFI Gravure Proof Paper 4245 Semimatt (245 g/m<sup>2</sup>)
  - Für Tiefdruck- und Offset-Proofs
  - Von FOGRA zertifiziert für Tiefdruck- (S1 und S2) und Offset-Proofs (PT3)
  - Sehr geringer Anteil an optischen Aufhellern für minimale Metamerie
- EFI Remoteproof Paper 9180 Semimatt (180 g/m<sup>2</sup>)
  - Einzigartige Stabilität und universelle Papiertönung
  - Kontrollierte Konsistenz ( $\Delta E < 0.7$ )
- EFI Packaging Proof Paper 9380 Semimatt (380 g/m<sup>2</sup>)
  - Speziell beschichteter Karton für Verpackungsproofs
- EFI Dot Film (140  $\mu$ )
  - Mikroporöser, klarer Film, geeignet für praktisch alle Tintenstrahldrucker
  - $D_{max} = 3.2$  (abhängig vom eingesetzten Tintentyp)
- EFI Newspaper Proof Paper ZP 55 (55 g/m<sup>2</sup>)
- EFI Laser Paper Duo Semimatt 105SM (105 g/m<sup>2</sup>)
- EFI Proof Paper 8180 Semiglossy (180 g/m<sup>2</sup>)
- EFI Proof Paper 9150 Semimatt (150 g/m<sup>2</sup>)
- EFI Photo Paper 4250 Premium High-Gloss (250 g/m<sup>2</sup>)
- EFI Photo Paper 1250 Semimatt (250 g/m<sup>2</sup>)
- EFI Photo Fine Art Water Color Paper (230 g/m<sup>2</sup>)
- EFI Photo Fine Art Canvas (520  $\mu$ )



### Beeindruckender Farbumfang mit EFI Proof Paper



- PSRgravureLWC Referenzfarbraum
- ISO coated Referenzfarbraum
- UltraChrome Ink auf 4245

## EFI Academy

Die EFI Academy bietet ein umfangreiches Programm an Schulungen zu allen EFI-Produkten. Auch Schulungen mit individuell auf Kundenbedürfnisse zugeschnittenen Inhalten sind möglich. Erwerben Sie hier das Hintergrundwissen, das Sie im täglichen Umgang mit unseren Farbmanagement-Lösungen noch erfolgreicher macht.



## Krügercolor

### Dr. Jürgen Krüger

Halker Zeile 82 ♦ D-12305 Berlin

Tel. 030 - 76 28 80 47

Fax 01212 - 5 291 32 413

[www.dr-juergen-krueger.de](http://www.dr-juergen-krueger.de)

[info@dr-juergen-krueger.de](mailto:info@dr-juergen-krueger.de)

EFI  
Kaiserswerther Str. 115  
40880 Ratingen  
Germany  
tel +49 [0]2102 7454 100  
fax +49 [0]2102 7454 111

EFI B.V, Boeing Avenue 201-207  
1119 PD Schiphol-Rijk  
The Netherlands  
tel +31 [0]20 658 8000  
fax +31 [0]20 658 8001

[www.efi.com](http://www.efi.com)

Auto-Count, ColorCal, ColorWise, Command WorkStation, EDOX, EFI, Fiery, das Fiery Logo, MicroPress, Printcafe, PrinterSite, Prograph, Proteus und Spot-On sind eingetragene Marken der Electronics for Imaging, Inc., die in den USA und/oder einigen anderen Ländern durch Copyright urheberrechtlich geschützt sind. Bestcolor ist eine eingetragene Marke der Best GmbH, die in den USA durch Copyright urheberrechtlich geschützt ist. AutoCal, Digital StoreFront, DocStream, Fiery Link, FreeForm, Hagen, Intelligent Device Management, Logic, OneFlow, PrintFlow, PrintMe, PrintSmith Site, PrintSmith, PSI Flexo, PSI, SendMe, Splash, VisualCal, WebInstaller, WebScan, WebSpooler, WebStatus, WebTools, das EFI Logo und Essential to Print sind Marken der Electronics for Imaging, Inc. Best, das Best Logo, Colorproof, PhotoXposure, Remoteproof und Screenproof sind Marken der Best GmbH. Alle anderen Waren- und Produktbezeichnungen können Marken oder eingetragene Marken der jeweiligen Rechtsinhaber sein und werden hiermit anerkannt.

EFI übernimmt keine Gewährleistung im Hinblick auf die Nutzung der beschriebenen Software oder auf Fehler und lückenhafte Darstellungen in dieser Broschüre. Die Angaben in dieser Broschüre entsprechen dem Stand der Software zum Zeitpunkt der Drucklegung. EFI behält sich das Recht zu technischen Änderungen ohne gesonderte Ankündigung vor.

© Electronics for Imaging, 2005