

EFI Colorproof XF: Highlights der Version 2.6

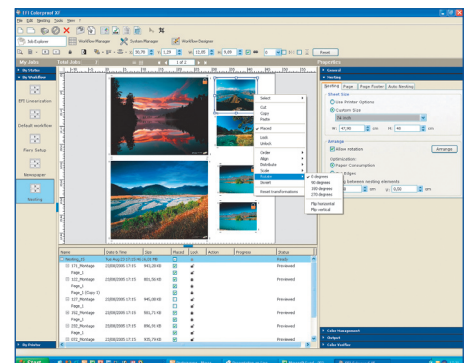
Das führende digitale Proofing-System EFI Colorproof XF ist die perfekte Lösung, wenn Farbe eine wichtige Rolle spielt. Version 2.6 von Colorproof XF beeindruckt durch entscheidende technische Erweiterungen im gesamten Produktspektrum. Die Verbesserungen umfassen eine größere Funktionalität insbesondere für hybride Proofing- und Produktionsumgebungen, gesteigerte Leistungsfähigkeit und Bedienerfreundlichkeit sowie die neuesten Produkt- und Ausgabeoptionen.

Sammelform und Beschneiden – Neue Möglichkeiten für Ihr Unternehmen

Auf Basis der automatischen Sammelform ist es jetzt auch möglich, eine Sammelform manuell zu erstellen, um eine beliebige Anzahl von Dateien zusammen als einen einzigen Auftrag auszugeben. Selbst Dateien mit unterschiedlichen Farbräumen können innerhalb einer Sammelform verarbeitet werden. Sie können gleichzeitig mit Prozessfarben, Sonderfarben oder deren Kombinationen arbeiten – höchste Flexibilität und Einsparungen bei Zeit, Papier, Druckfarbe und Geld.

Eine Vielzahl von Funktionen ermöglicht das schnelle und einfache Generieren Ihrer individuellen Sammelformen:

- Platzieren oder Entfernen von Seiten
- Sperren und Entsperren von Seiten
- Automatisches Anordnen auf Mausclick
- Schnittmarken, Fußzeilen und Kontrollstreifen für einzelne Seiten innerhalb einer Sammelform
- Verschieben, Skalieren, Drehen, Spiegeln und Beschneiden einzelner oder mehrerer Seiten
- Anordnen, Ausrichten und Verteilen mehrerer Seiten gleichzeitig
- Vorschaunavigation mit Kurzbefehlen z. B. für folgende Funktionen: Zoomen, Blättern, Verschieben der Seite, Kopieren und Einfügen, Anpassen an Fenstergröße, tatsächliche Größe oder Auswahl



Mithilfe der Freistellfunktion schneiden Sie eine gewünschte Auswahl aus einer Seite aus und drucken nur diesen Teil. So sparen Sie Zeit und Verbrauchsmaterialien.

Die Funktionen und Kurzbefehle für die Sammelform und das Beschneiden sind aus gängigen DTP-Anwendungen bekannt und daher intuitiv und einfach zu bedienen. Mit den neuen Funktionen von Colorproof XF können Sie verschiedene, zusätzliche Aufträge produzieren, die über das Proofing hinausgehen – neue Geschäftschancen für Ihren Erfolg!

Unterstützte Drucker und Messgeräte – Zugriff auf neueste Technologie

Die Version 2.6 von Colorproof XF unterstützt ein größeres Spektrum von Druckern einschließlich der neuesten Epson-Modelle Stylus Pro 7400/7800 und 9400/9800, des HP DesignJet 30, 130 und 90 sowie des Canon W6200, W6400 und W8400. Neue Spektralfotometer erweitern die Liste der unterstützten Messgeräte, und zusätzliche Medienkeile ermöglichen Ihnen die Nutzung neuester Technologie. Die Color Verifier Option unterstützt jetzt dieselben Messgeräte wie die Color Manager Option und das Linearisierungstool des Colorproof XF Servers.

Übersicht über die von Version 2.6 unterstützten Messgeräte

		LinTool	Color Manager	Color Verifier	Spot Color Editor
EFI	Best Eye	x	x	x	x
	ES-1000	x	x	x	x
GretagMacbeth	Eye One	x	x	x	x
	iCColor	x	x	x	-
	Spectroscan	x	x	x	-
X-Rite	DTP20	x	x	x	x
	DTP41	x	x	x	-
	DTP41B	x	x	x	-
	DTP41T	x	x	x	-
	DTP45	x	x	x	x
	DTP70	x	x	x	-



Colorproof XF™

PROOFING SOLUTIONS



Neue und verbesserte Funktionen für gesteigerte Produktivität

Damit die Arbeit mit Colorproof XF noch einfacher wird, haben wir eine breite Palette neuer und erweiterter Funktionen integriert.

- Neue Dateiformate machen Sie bei Ihrer täglichen Arbeit noch flexibler: JPEG 2000 und PSD (alle Ebenen, Texte und Marken von Adobe-Photoshop-Dateien werden unterstützt).
- Durch das erweiterte Sonderfarben-Handling können die Prozessfarben Cyan, Magenta, Gelb und Schwarz als Sonderfarben definiert werden – eine ideale Lösung für die Verpackungsbranche. Die Proofing-Bedingungen entsprechen denen Ihrer Produktionsumgebung, wo Sie durch Reduzierung der Farbsets die Produktionskosten für Zylinder, Filme oder Platten sparen.
- Durch die Definition von Workflow- oder Auftragsprioritäten minimieren Sie die Wartezeit für Ihre wichtigsten Arbeiten.
- Die neu implementierte Erinnerungsfunktion für die Linearisierung informiert Sie, wenn die Linearisierung älter als 30 Tage ist, und vereinfacht so die Qualitätssicherung.
- Fotoba-Schnittmarken können jetzt um jedes Bild gedruckt werden, wodurch ein automatisierter Beschnitt mit Fotoba-fähigen Schneidemaschinen möglich wird.
- Durch den randlosen Druck kann die Druckgröße auf Geräten maximiert werden, die diese Funktion unterstützen.

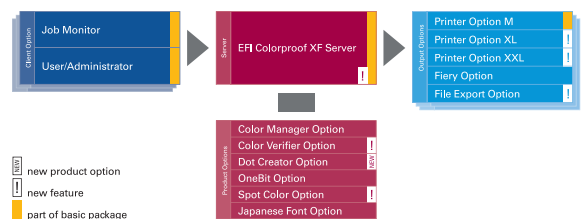
Dot Creator Option – von Halbtondaten zu Rasterdaten

Diese neue Produktoption stellt ein einfaches und kosteneffizientes Produktionsmittel dar: aus Halbtondaten können gerasterte Proofs und Drucke generiert werden, ohne einen RIP für Film- oder Plattenbelichter zu verwenden. Mit der Dot Creator Option können Sie separierte und unseparierte Ausgaben erzeugen. Die unseparierte Ausgabe zeigt ein Raster auf dem Proof – eine überzeugende Simulation der Druckverfahren Offset-, Flexo- und Siebdruck. Bei unseparierten Aufträgen werden Sonderfarben nach CMYK konvertiert. Wenn Sie die Funktion der separierten Druckausgabe verwenden, können Sie Filme oder Platten für den Produktionsdruck (Computer to Inkjet Film bzw. Computer to Plate = Ctl bzw. CtP) auf einem normalen DOD-Tintenstrahldrucker erzeugen.

Fiery Option – Kombination der Technologien von Best und Fiery

Mit der Fiery Option erweitern Sie Ihre Proofing-Kapazitäten und profitieren von der Leistungsstärke und Geschwindigkeit der Fiery-Funktionalität. Toner- und Tintenstrahldrucker können von einer Farbmanagement-Plattform betrieben werden. Erstellen Sie einen multifunktionalen Drucker-Pool und genießen Sie höchste Flexibilität. Verwenden Sie Ihre Ausgabegeräte mit Fiery-Steuerung für Content- und Concept-Proofs und erstellen Sie den endgültigen Contract-Proof auf Ihrem Tintenstrahldrucker. Und ist Ihr Ausgabegerät mit Fiery-Steuerung mit einer

digitalen Druckproduktion ausgelastet, setzen Sie Tintenstrahldrucker für alle Proofing-Aufträge ein.



EFI
Kaiserswerther Str. 115
40880 Ratingen
Germany
tel +49 [0]2102 7454100
fax +49 [0]2102 7454111

EFI B.V., Boeing Avenue 201-207
1119 PD Schiphol-Rijk
The Netherlands
tel +31 [0]20 658 8000
fax +31 [0]20 658 8001

www.efi.com

Auto-Count, ColorCal, ColorWise, Command WorkStation, EDOX, EFI, Fiery, das Fiery-Logo, MicroPress, Printcafe, PrinterSite, Prograph, Proteus und Spot-On sind eingetragene Marken der Electronics for Imaging, Inc. beim US-amerikanischen Patent- und Markenamt (USPTO) und/oder bei anderen Gerichtsbarkeiten. Bestcolor ist eine eingetragene Marke der Best GmbH beim US-amerikanischen Patent- und Markenamt (USPTO). Auf Intelligent Device Management, Logic, OneFlow, PrintFlow, VisualCal, das EFI-Logo und Essential to Print sind Marken. PhotoXposure, Remoteproof und Screenproof sind Marken können Marken oder eingetragene Marken ihrer jeweiligen

© Electronics for Imaging, 2005

Krügercolor
Dr. Jürgen Krüger
Halker Zeile 82 ♦ D-12305 Berlin
Tel. 030 - 76 28 80 47
Fax 01212 - 5 291 32 413
www.dr-juergen-krueger.de
info@dr-juergen-krueger.de